

Fuente para beber mural de acero inoxidable

Referencias: **FB-004-S / FB-005-S**

Descripción

Fuente de agua mural en acero inoxidable elegante y robusta, especialmente diseñada para lugares de alta concurrencia como escuelas, oficinas, estaciones, grandes almacenes, etc.

Grifo temporizado para enjuague bucal o llenado de vaso y opcionalmente grifo cuello de cisne para llenado de jarra o botella.

Salpicadero para proteger la pared del agua y facilitar la limpieza.

Parte inferior cerrada para una evacuación invisible y una protección adicional contra el vandalismo o la acumulación de suciedad.

Forma redondeada para un mantenimiento fácil y rápido.

Características técnicas

Acero inoxidable AISI 304 esp. 1 mm, acabado cepillado o brillante.

Grifo enjuagador bucal y grifo cuello de cisne con caño de acero inoxidable, pulsadores temporizados y caudal ajustable.

Lavabo estampado Ø 280 x A40 mm.

Desagüe perforado antivandálico y sifón incluidos.

Salpicadero A40 mm.

Fijación mural y conexiones accesibles mediante una escotilla de acceso inferior con tornillos TORX de seguridad.

Desagüe invisible 1 1/2" Ø40 mm.

Entrada de agua M 3/8".

Dim. L345 x P350 x A162 mm (202 mm con salpicadero).

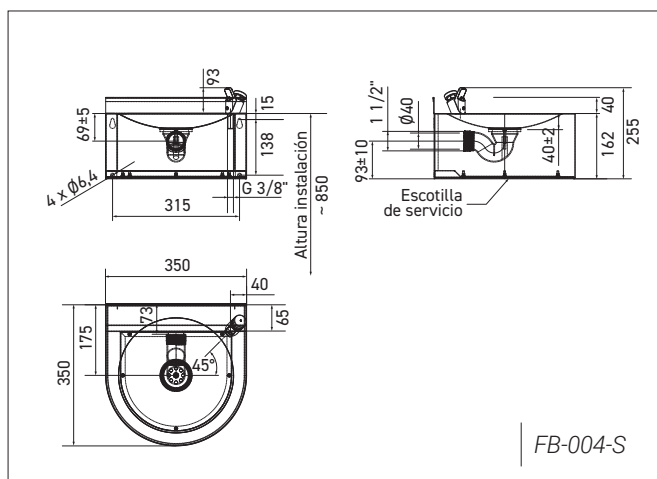
CE. 10 años de garantía.



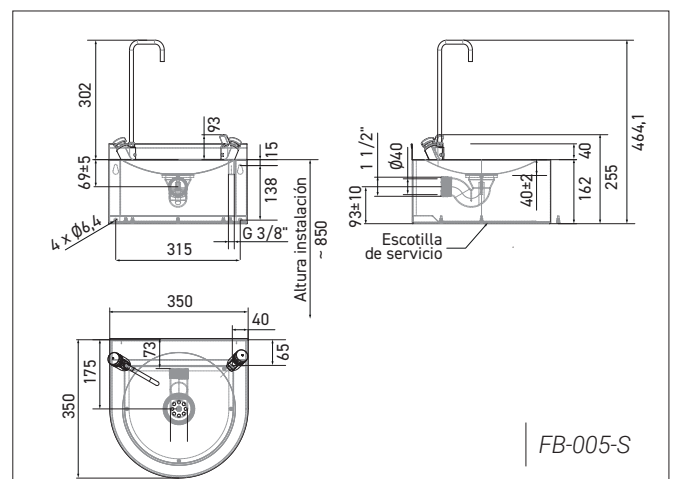
FB-004-S



FB-005-S



FB-004-S



FB-005-S

Referencias elección de modelos

Fuente para beber mural de acero inoxidable

- **FB-004-S** con grifo enjuagabocas
- **FB-005-S** con grifo enjuagabocas y caño cuello de cisne

Opciones

- FB-004ET Con grifo automático sin contacto
- FB-006 Versión P.M.R.
- Acero inoxidable calidad AISI 316