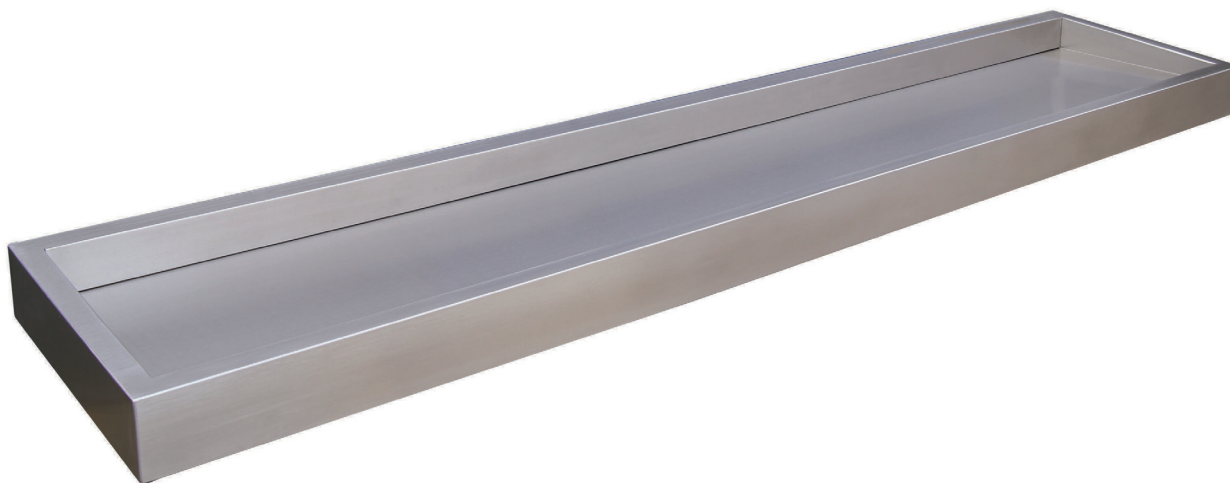


**Lavabo colectivo inox con desagüe invisible VIA**Referencias: **L-152-S / L-154-S / L-155-S / L-157-S / L-158-S****Descripción**

Lavabo colectivo rectangular VIA en acero inoxidable para grifería de pared, diseño elegante con pendiente inclinada y ranura de desagüe con válvula oculta, para montaje de pared o sobre encimera.

Fabricación muy robusta para uso intensivo.

Canal de desagüe extraíble para el mantenimiento.

Parte trasera reducida de 50 mm.

Antivandálico y accesible para PMR.

**Características técnicas**

Acero inoxidable de calidad AISI 304, 1,5 mm de espesor, acabado cepillado.

Soportes de acero inoxidable incluidos para montaje de pared.

Desagüe roscado de 1 1/4".

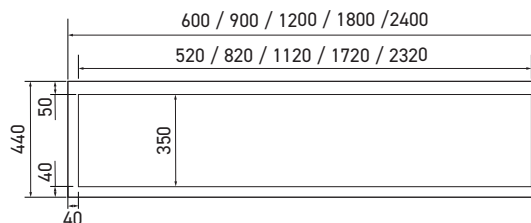
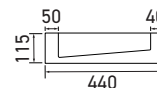
Canal de desagüe extraíble.

CE. Cumple la norma EN 14688.

Dimensiones: A600, 900, 1200, 1800 ó 2400 x P440 x A115 mm

10 años de garantía.

Ref. L-152-S / L-154-S / L-155-S / L-157-S / L-158-S

**Referencias** elección de modelos

Lavabo colectivo de acero inoxidable VIA con desagüe oculto

- **L-152-S**      **600 mm con 2 soportes**
- **L-154-S**      **900 mm con 2 soportes**
- **L-155-S**      **1200 mm con 3 soportes**
- **L-157-S**      **1800 mm con 4 soportes**
- **L-158-S**      **2400 mm con 4 soportes**

**Opciones**

- Par de pies de acero inoxidable
- Fabricado a medida (máx. 3,70 m)

