

Urinario de pared en acero inoxidable URI-ONE con enjuague automático por detección invisible

Referencia: **UR-01-TH**



Descripción

Urinario de pared sin brida en acero inoxidable URI-ONE diseño redondo con enjuague automático sin contacto por detección térmica invisible = estética limpia, montaje simplificado y antivandálico.

El sistema activa el enjuague cuando detecta un cambio de temperatura (calor de la orina).

Sistema sin sifón para máxima fiabilidad; ningún riesgo de alteración por líquidos o productos de limpieza.

Higiene = sin contacto y elimina los malos olores.

Urinario completamente cerrado, con fontanería oculta.

Fijación mural o sobre bastidor urinario estándar.

Combina robustez para uso intensivo en lugares públicos y diseño atractivo para instalaciones de alta gama.



Características técnicas

Acero inoxidable AISI 304, espesor 1,5/1,0 mm, acabado cepillado.

Cubeta estampada con forma antisalpicaduras y desagüe perforado inviolable.

Fijación y conexión mediante trampilla de servicio con tornillos Torx de seguridad, fácilmente accesible.

Duración de enjuague ajustable de 0,5 a 15,5 s.

Alimentación con pilas 6 V o transformador externo 230/24 V. Consumo 3 W con pilas y 7 W con corriente.

Parámetros ajustables mediante control remoto SLD04 (duración de enjuague, sensibilidad, encendido/apagado...).

Enjuague automático tras 24 H sin uso.

Presión 1-8 bar. Caudal 12l/min. a 3 bares.

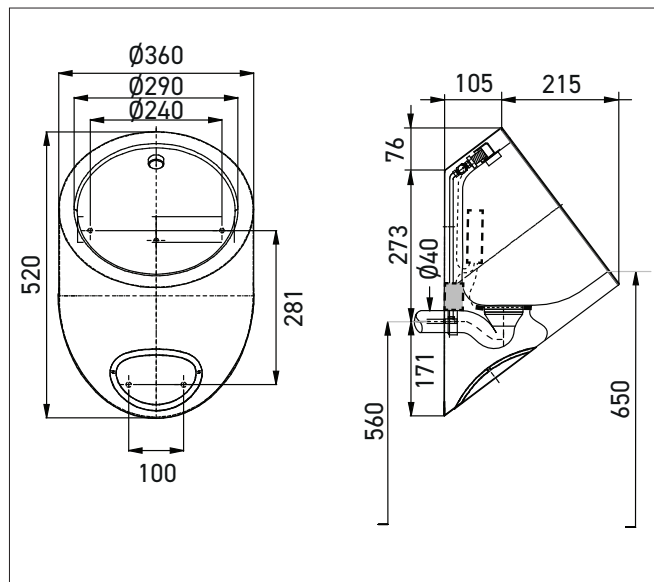
Toma de agua roscada 1/2". Desagüe horizontal Ø 40 mm.

Toma de tierra integrada.

Conforme a la norma EN 13407 para una descarga de 2 L. Dim. Ø 360 x P320 x A520 mm.

CE. Electrónica garantizada 5 años.

Urinario entregado con boquilla de enjuague, detector térmico, electroválvula, grifo de cierre escuadra con filtro, sifón, pilas o transformador, y fijaciones.



Referencias

Urinario de pared inox URI-ONE automático

- **UR-01-TH** A red
- **UR-01-TB** A pilas

Opciones

- SLD04 Control remoto para ajustes
- Toma de agua vertical visible y/o desagüe visible

