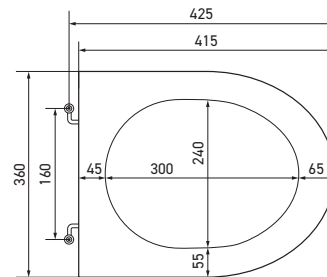


Asiento inodoro simple inox

Referencia: **WC-IN**



Descripción

Asiento simple de acero inoxidable para inodoro de acero inoxidable.

Forma D u ovalada según el modelo de la taza.

Robusto e higiénico, es ideal para los baños públicos de alta concurrencia y se limpia muy fácilmente.

Características técnicas

Acero inoxidable calidad AISI 304, acabado cepillado.

Espesor del asiento 25 mm.

Bisagras de acero inoxidable.

Espacio de fijación de bisagras fijas 160 mm.

Dim : L415 x P25 x H370 mm.



Referencias

Asiento WC simple inox

- **WC-IN** forma D acabado cepillado
- **WC-INO** forma ovalada acabado cepillado