

Distributeur inox mural à levier pour savon mousseRéférences : **B0-26627 / B0-26637**

Description

Distributeur mural de savon mousse en acier inoxydable finition brossée, à remplissage direct ou à cartouche de savon.

Distribution par poussoir souple (levier inox).

Antivandalisme.

Adapté PMR.

Caractéristiques techniques

Acier inoxydable AISI 304 bactériostatique finition brossée, épaisseur 0,8 mm. Angles soudés, arrondis et lisses.

Capacité 0,5L ou 1L.

Pour savon liquide spécial mousse.

Le réservoir plastique peut facilement être retiré pour le remplissage et remis dans le distributeur.

Fente de contrôle niveau savon.

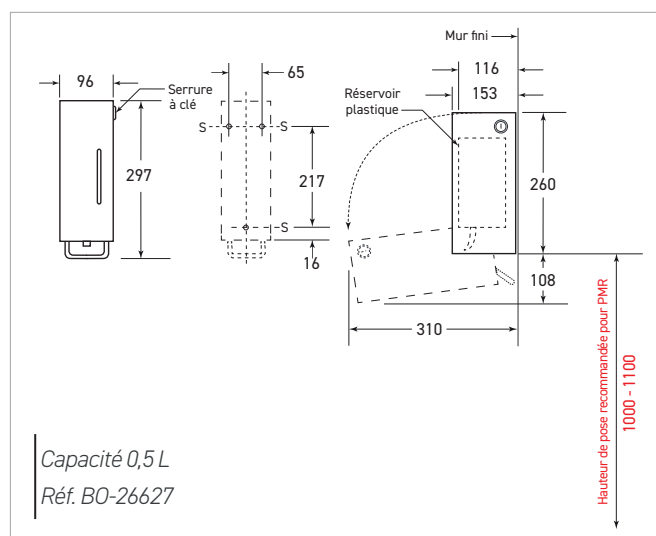
Serrure à clé.

Fixations incluses.

Dimensions :

Version 0,5L = L96 x P153 x H297 mm (projection 310 mm)

Version 1L = L96 x P153 x H336 mm (projection 337 mm)



Références choix des modèles

Distributeur de savon mousse mural inox à levier

- **B0-26627** capacité 0,5L
- **B0-26637** capacité 1L