

Combiné inox distributeur de couvre-sièges WC et double porte-rouleau encastré

Références : **B0-3474** / **B0-34745**



Réf. B0-3474
côté gauche du WC (assis)



Réf. B0-34745
côté droit du WC (assis)

Description

Combiné encastré inox distributeur de couvre-sièges WC et de rouleaux papier hygiénique.

2 rouleaux par WC.

Antivol : les 2 mandrins robustes en ABS sont bloqués dans le distributeur tant que la porte est fermée.

Caractéristiques techniques

Inox qualité AISI 304 épaisseur 0,8 mm, finition brossée.

Cadre biseauté embouti d'une pièce, sans jointure visible.

Boîtier d'encastrement de construction entièrement soudée.

Porte épaisseur 1,2 mm avec charnière piano inox pleine hauteur et 2 serrures à clé.

Capacités : - 500 feuilles couvre-sièges

- Rouleaux de papier WC Ø135 mm (1800 feuilles)

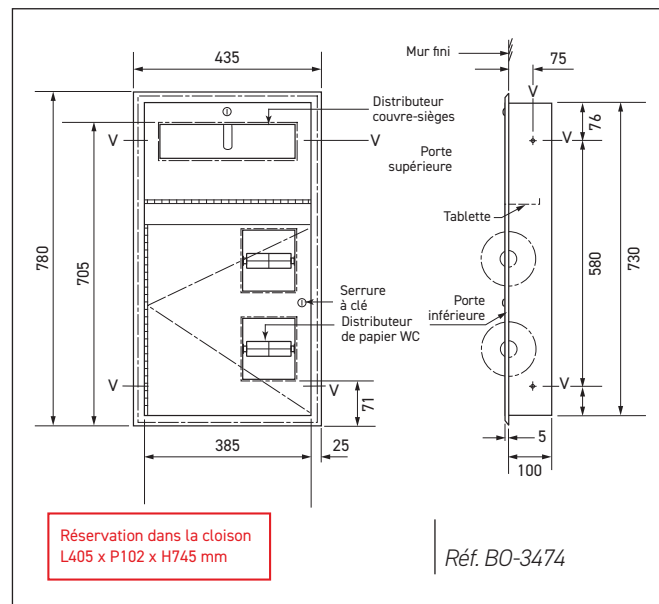
Mandrins (2) ABS moulés d'une pièce, très robustes.

Fixations fournies.

Dimensions : L435 x P105 x H780 mm.

Réservations : L405 x P102 à 98 x H745 mm.

CE. Garantie 2 ans.



Références choix des modèles

Combiné inox distributeur de couvre-sièges WC et double porte-rouleau encastré

- **B0-3474** version côté gauche
- **B0-34745** version côté droit

