

## Poubelle inox encastrée 45 L noir mat

Référence : **BO-35643-N**



### Description

Poubelle murale encastrée inox finition noir mat, avec trappe ouverte

Maximise l'espace dans les sanitaires avec un design minimaliste, porte avec serrure affleurante.

Limite le vandalisme et facilite l'entretien.

### Caractéristiques techniques

Inox qualité AISI 304, finition noir mat.

Porte épaisseur 1,2 mm avec bords pliés à 90° de 14 mm, angles soudés et charnière piano inox toute hauteur dissimulée, pour une rigidité maximum.

Câble limiteur d'ouverture. Serrure à clé affleurante.

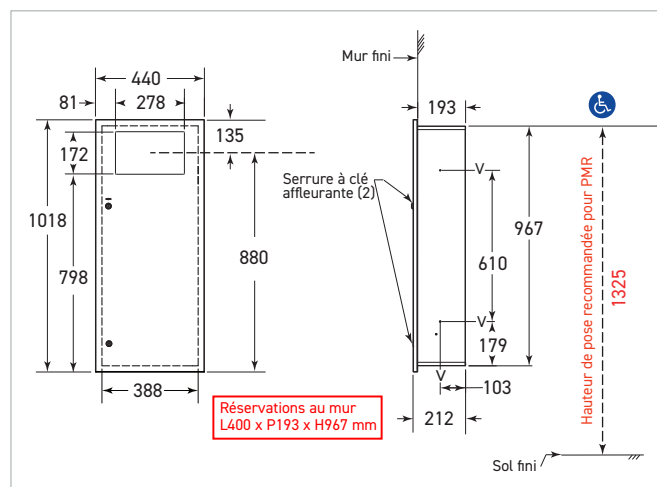
Boîtier d'encastrement de construction entièrement soudée.

Contenant plastique moulé étanche capacité 45,4 L, amovible pour le service.

Dimensions : L440 x P212 x H1018 mm  
(dont 193 mm d'encastrement).

Réservations au mur : L390 x P195 x H978 mm.

Garantie 2 ans.



### Référence

Poubelle murale encastrée inox avec trappe ouverte

- **BO-35643-N** finition noir mat