

Réservoir WC à déclenchement par détection, sans contact

Référence : **DWR-01**

Description

Réservoir dissimulé à déclenchement sans contact.

Chasse automatique en approchant la main à courte distance de la détection infrarouge.

À monter dans un meuble ou dissimulé derrière une cloison.

Convient aux Personnes à Mobilité Réduite.

Voyant clignotant sur la détection indique remplissage en cours, système opérationnel une fois remplissage terminé.

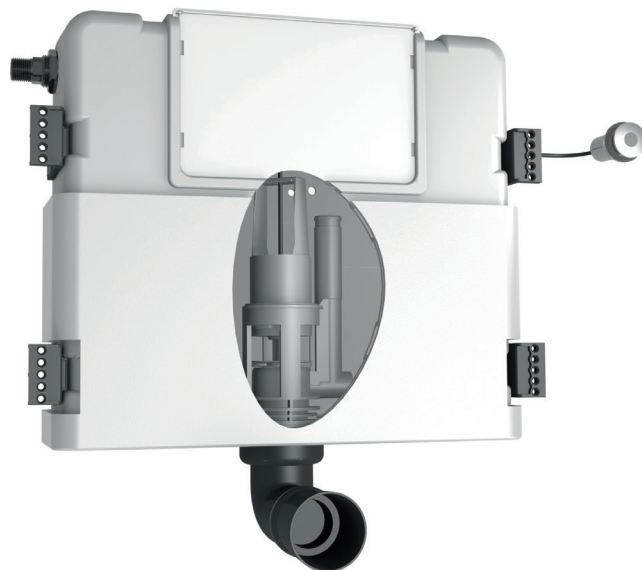
Installation simple et rapide.

Double volume de chasse en option avec 2 détections :

1 détection chasse complète 6 litres et 1 détection demi-chasse 3 litres (ou 4,5 et 3L).

Chasse hygiénique 72H après dernière utilisation : cette fonction optimise l'hygiène et la prévention contre les bactéries et les mauvaises odeurs.

Contribue à des espaces sanitaires hygiéniques, nets et aux économies d'eau.



Caractéristiques techniques

Détection infrarouge.

Paramètres ajustables par télécommande RES-31 : durée chasse, délai d'activation, rinçage périodique.

Alimentation par transformateur 230/12V 2.5 A IP68 (fil 5 m).

Chasse automatique en cas de non utilisation pendant 72H.

Réservoir en polyéthylène haute densité, isolé contre la condensation.

Intérieur réservoir accessible par l'avant ou le dessus.

Électro-aimant intégré dans la cloche de chasse.

Détecteur en laiton chromé $\varnothing 35 \times 20$ mm (câbles 1.50 m).

Inclus tous les accessoires et fixations, pour cloison légère ou solide.

Manchette d'alimentation avec nez de jonction $\varnothing 55$ mm.

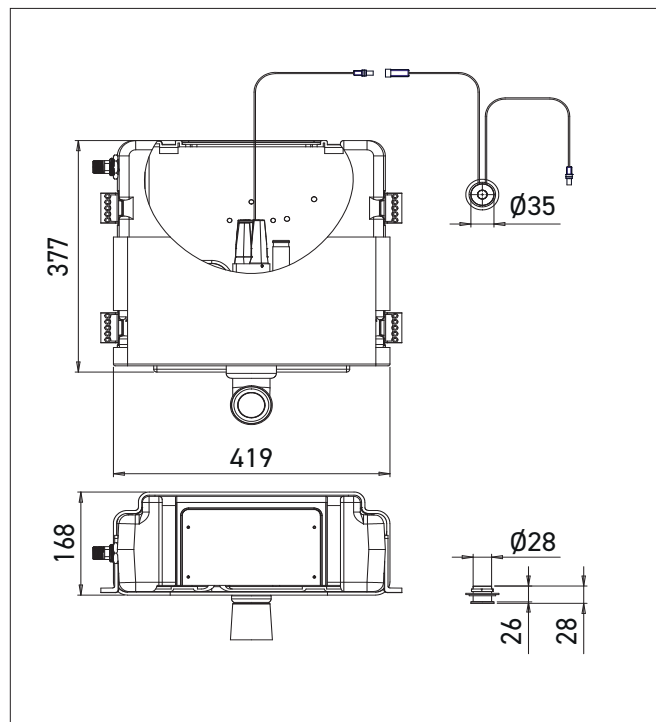
Pipe coudée évacuation WC $\varnothing 110$ mm.

Arrivée eau M1/2".

Pression recommandée 0.2-8 bars.

Dim. L419 x P168 mm x H377.

CE. Garantie 3 ans.



Référence

Réservoir WC déclenchement détection sans contact

• **DWR-01** transformateur 230/9V

Options

- Rallonges câbles détection
- RES-31 Télécommande
- DWR-02 Double volume de chasse
- RES-294 Transformateur IP 68 pour alimenter jusqu'à 4 réservoirs
- RES-295 Boîtier de jonction pour alimenter jusqu'à 10 robinets

