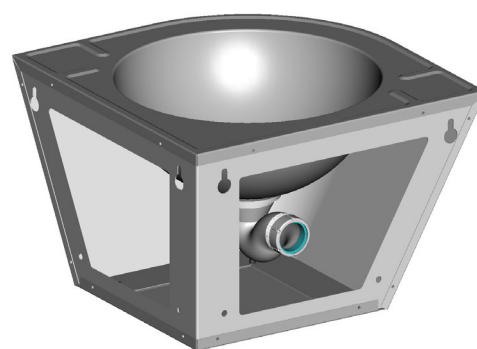


## Lavabo d'angle inox anti-vandalisme

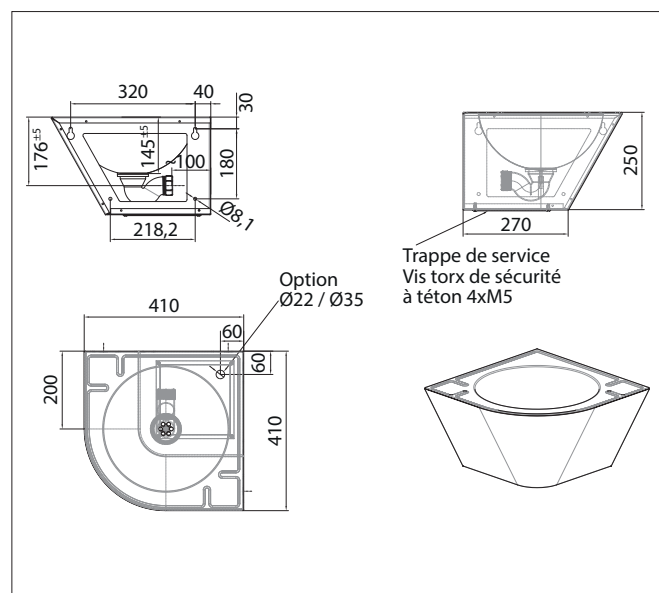
Référence : **LM-011-S**

## Description

Lave-mains inox mural d'angle avec tablier conique de protection entièrement fermé, avec trappe de service et plomberie dissimulée. Vasque emboutie avec un rebord anti-goutte sur toute la bordure qui oriente l'eau vers la bonde, réduisant ainsi le risque de glissade. Les bords arrondis évitent les blessures. Esthétique, robuste et durable pour les lieux publics à haute fréquentation ou nécessitant une installation sécurisée. Antivandalisme.

## Caractéristiques techniques

Acier inoxydable qualité AISI 304, finition brossée, ép. 1,2 mm.  
 Vasque Ø 320 x H140 mm. Sans trop plein. Rebord antigouttes.  
 Bonde 1 1/4" avec siphon fourni.  
 Évacuation invisible 1 1/4" Ø32 mm.  
 Fixation murale (angle droit ou gauche).  
 Trappe de service avec vis Torx de sécurité à téton.  
 Mise à la terre intégrée.  
 Dimensions : L410 x P410 x H250 mm.  
 CE. Conforme à la norme EN 14688.  
 Garantie 10 ans.



## Option

- Trou robinet Ø 22 mm (Réf. : ...-T2)  
ou 35 mm (Réf. : ...-T1)

## Référence

Lavabo d'angle inox anti-vandalisme

- **LM-011-S** Finition inox brossé

