

**Lavabo collectif inox pour robinetterie murale**Références : **LVC-1200 / LVC-1800 / LVC-2400****Description**

Lavabo collectif suspendu inox de 2 à 4 places pour robinetterie murale, conçu pour les lieux publics à haute fréquentation, alliant sécurité et hygiène.

Dosseret de 150 mm de haut pour protéger le mur des éclaboussures.

Sans plage arrière, facilité de nettoyage.

**Caractéristiques techniques**

Lavabo collectif fabriqué en acier inoxydable AISI 304, finition brossé, épaisseur 1,5 mm.

Fixation murale.

Bords arrondis frontaux.

Bonde évacuation 1 1/4".

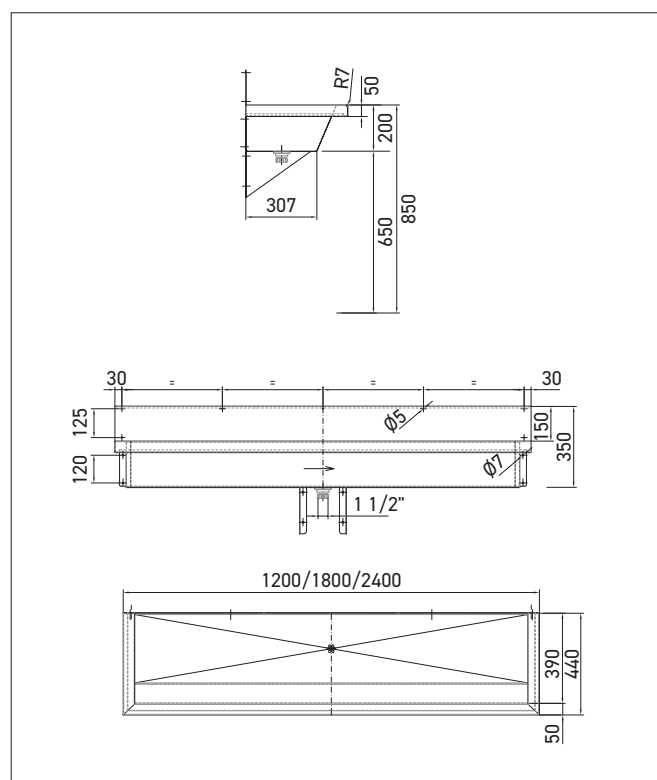
Fixations incluses.

Mise à la terre intégrée.

Dim. : L1200 à 2400 x P440 x H350 mm (dont dosseret 150 mm)

CE. Conforme à la norme EN 14688.

Garantie 10 ans.

**Références** choix des modèles

Lavabo collectif inox pour robinetterie murale

- **LVC-1200 = 2 places / 1200 mm**
- **LVC-1800 = 3 places / 1800 mm**
- **LVC-2400 = 4 places / 2400 mm**

**Options**

- Cache siphon inox (réf. LM-CS)
- Paire de pieds inox (Réf. IN-P2)
- Largeur sur mesure
- Hauteur bac 150 mm accessibilité P.M.R. (réf. ...-H)