

Plan-vasques inox mural

Références : LVE-600 / LVE-1200 / LVE-1800 / LVE-2400



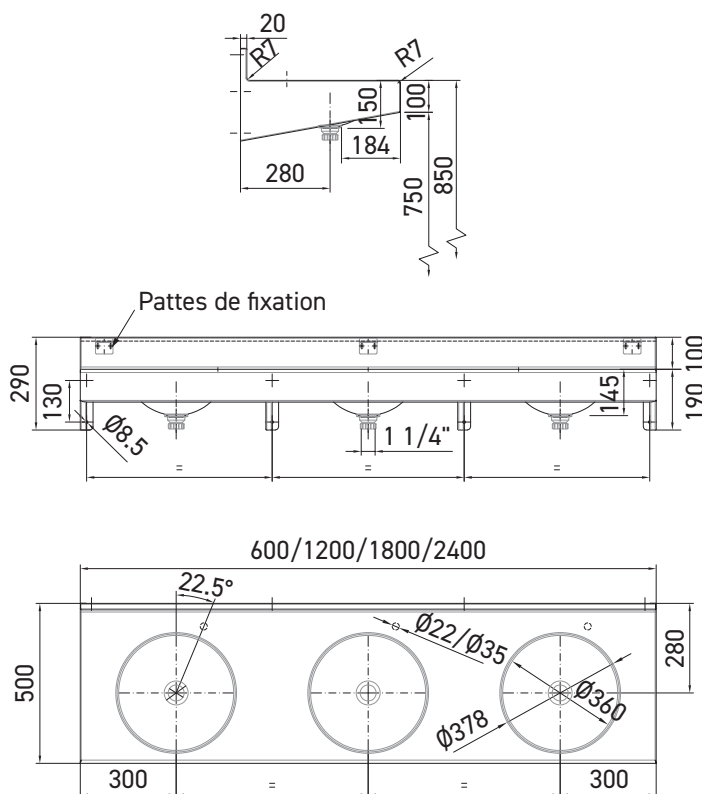
LVE-1800

Description

Plan-vasques collectif à fixation murale en inox de 1 à 4 places avec plage de robinetterie et dossier hauteur 100 mm pour protéger le mur des éclaboussures.
Robuste et design, ce lavabo est conçu pour les lieux publics à haute fréquentation, alliant sécurité, facilité d'entretien et hygiène.

Caractéristiques techniques

Lavabo collectif fabriqué en acier inoxydable AISI 304, finition brossé, épaisseur 1,2 mm.
Rebords arrondis.
Bondes 1 1/4" fournies.
Vasques Ø360 x H140 mm, sans trop plein.
Fixation robuste par consoles intégrées entre lavabos.
Vis inox et chevilles fournies.
Mise à la terre intégrée.
Dim. : P500 x H290 (dont dossier 100 mm) x L600 à 2400 mm.
CE. Conforme à la norme EN 14688.
Garantie 10 ans.



Références choix des modèles

Plan vasques inox

- LVE-600 = 1 place / 600 mm
- LVE-1200 = 2 places / 1200 mm
- LVE-1800 = 3 places / 1800 mm
- LVE-2400 = 4 places / 2400 mm

Options

- Trous robinets Ø22 mm (réf. ...-T1) ou Ø35 mm (réf. ...-T2)
- Trou trop plein
- Vasques Ø320 x H80 pour accessibilité des P.M.R.
- Cache-siphons inox