

SUPRATECH

L'HYGIÈNE EN MOUVEMENT !

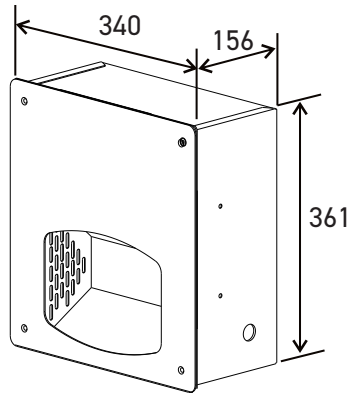


SÈCHE-MAINS ÉLECTRIQUE ENCASTRÉ INOX

GUIDE D'INSTALLATION ET DE MAINTENANCE

Sèche-mains électrique inox encastré

Réf. : SMH-91



CARACTÉRISTIQUES TECHNIQUES

Tension	220-240 V, fréquence 50Hz ou 60 Hz, 2200 W
Température sortie air	55°C - Température ambiante 25°C
Vitesse de sortie	14.5 m/s
Moteur	100 W
Protection thermique moteur	Thermostat à réinitialisation automatique de coupure à 105°C
Résistance	2100 W. Thermostat de coupure à réinitialisation automatique à 87°C
Temps de séchage	Moins de 35 secondes
Fonctionnement	Automatique par infrarouge, auto-ajustable
Détection	Ajustable de 51 à 330 mm, standard 180±20 mm
Temporisation	Arrêt de sécurité après 60 secondes sans interruption
Indice de protection	IP21
Isolation électrique	Classe 1
Dimensions	L340 x P156 x H361 mm
Réservation au mur	L323 x P158 x H346 mm
Poids	4.8 kg (6.6 kg brut pour transport)
Façade	Acier inoxydable AISI 304, finition brossée, ép. 1.2 mm

INFORMATIONS GÉNÉRALES DE SÉCURITÉ

DANGER

- Une mise à la terre incorrecte peut entraîner de sévères chocs électriques.
- Raccordement électrique par 3 fils, avec le fil de terre relié à la base du sèche-mains.

ATTENTION

- Installation par du personnel qualifié uniquement.
- Utiliser câbles électriques section 2.5 mm² selon normes en vigueur.
- Couper l'alimentation électrique avant l'installation ou toute maintenance.

NOTES

- L'installation de ce sèche-mains n'est pas recommandée au-dessus d'un lavabo. S'il est installé au-dessus d'un lavabo, s'assurer qu'il n'y aura pas de reflets.
- Si le cordon d'alimentation est endommagé, il doit être remplacé par le fabricant ou son distributeur ou une personne qualifiée afin d'éviter tout danger. Débrancher le câble fixe uniquement en respectant les règles de raccordement électrique.
- Cet appareil peut être utilisé par des enfants à partir de 8 ans et plus et par des personnes ayant des capacités physiques, sensorielles ou mentales réduites ou un manque d'expérience et de connaissances à condition qu'elles aient été placées sous surveillance ou qu'elles aient reçu des instructions concernant l'utilisation de l'appareil en toute sécurité et qu'elles comprennent les dangers encourus.
- Les enfants ne doivent pas jouer avec l'appareil.
- Le nettoyage et l'entretien par l'utilisateur ne doivent pas être effectués par des enfants sans surveillance.

HAUTEURS CONSEILLÉES

Homme	1250 mm
Femme	1200 mm
Enfant 4-7 ans	1050 mm
Enfant 8-10 ans	1100 mm
Enfant 11-13 ans	1150 mm
Enfant 14-16 ans	1200 mm
P.M.R	1100 mm

(entre dessous sèche-mains et sol fini)

UTILISATION

- Sans contact manuel.
- Secouer l'excès d'eau sur les mains.
- Placer les mains sous la sortie d'air pour lancer le séchage.
- Frotter légèrement et rapidement les mains.
- Arrêt automatique après retrait des mains.

NETTOYAGE ET MAINTENANCE

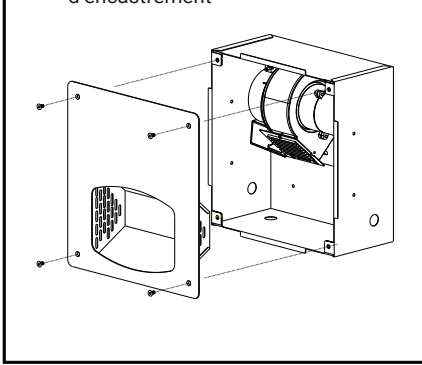
Un entretien périodique est recommandé pour assurer une performance optimale

- Couper l'alimentation électrique.
- Retirer les 2 vis capot et le capot
- Ôter toute la poussière à l'intérieur du sèche-mains
- Essuyer le capot avec un chiffon humide et une solution lavante douce. Ne pas tremper.
- Ne jamais utiliser d'abrasifs sur le capot.
- Replacer le capot. Ne pas serrer trop fort les vis.

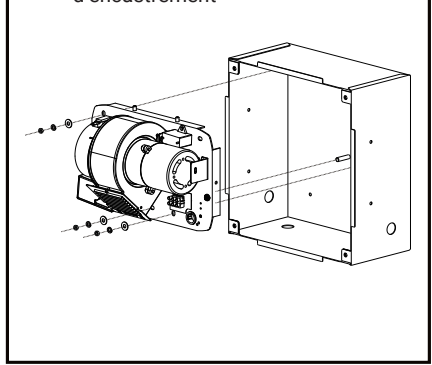


INSTALLATION

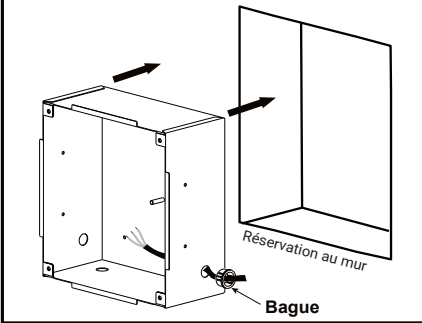
- 1** Retirer la façade du boîtier d'encastrement



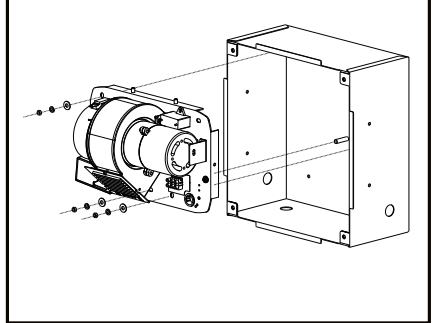
- 2** Retirer l'unité principale du boîtier d'encastrement



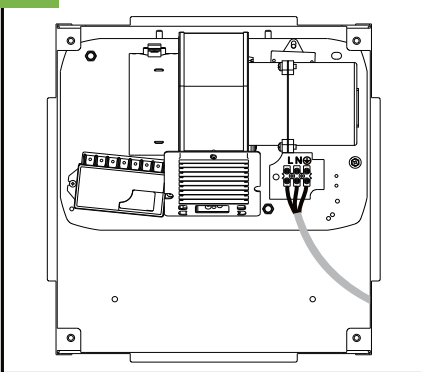
- 3** Insérer la bague en nylon dans le trou latéral du boîtier d'encastrement. Insérer le boîtier dans le mur et fixer



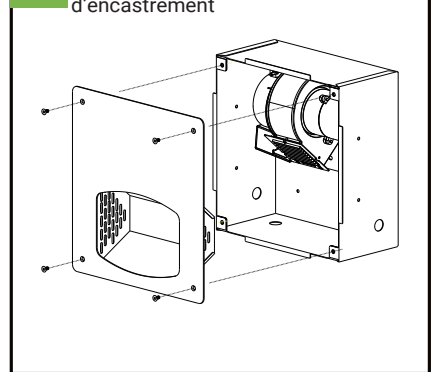
- 4** Remettre et fixer l'unité principale dans le boîtier d'encastrement



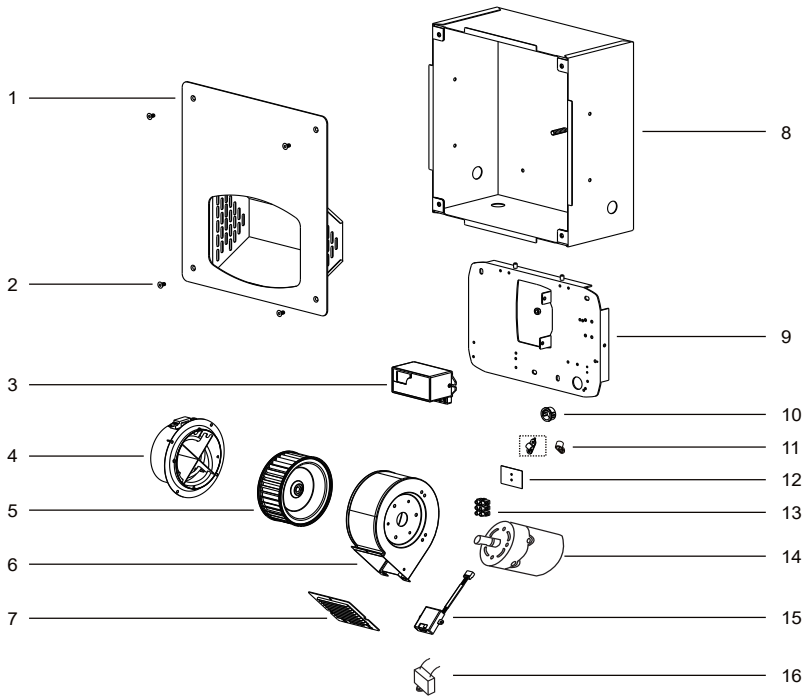
- 5** Raccordements :



- 6** Visser la façade inox sur le boîtier d'encastrement



LISTE DE PIÈCES DÉTACHÉES



DESCRIPTION

01	Façade	09	Plaque de fixation
02	Vis de fixation (x4)	10	Bague nylon
03	Carte électronique	11	Serre câble
04	Résistance	12	Isolant mylar
05	Ventilateur	13	Terminal
06	Boitier ventilateur	14	Moteur
07	Grille sortie d'air	15	Détection
08	Boitier d'encastrement	16	Condensateur moteur

GARANTIE LIMITÉE

Ce sèche-mains est garanti 3 ans à compter de sa date d'achat.

Si un défaut est constaté durant cette période pendant l'utilisation normale, vous bénéficiez, à la discrétion de SUPRATECH, soit du remplacement soit de la réparation des pièces défectueuses pour défaut du matériel ou de fabrication.

SUPRATECH n'est pas responsable des frais de main d'œuvre, d'installation ou autres frais accessoires et coûts indirects autres que ceux indiqués ci-dessus.

En aucun cas la responsabilité de SUPRATECH n'excédera le prix d'achat du produit.

Cette garantie ne s'applique pas aux pannes dues à une mauvaise installation et maintenance, usure normale et dégradation.

Cette exclusion de garantie inclus, entre autres :

- Installation incorrecte.
- Utilisation inappropriée, modification, défaut ou manque de maintenance.
- Pièces d'usure
- Vandalisme.

Le non-respect des précautions de sécurité et/ou des recommandations d'installation décrites dans le présent guide d'installation annuleront la garantie.

Pour toute demande en garantie, contacter votre installateur, revendeur ou SUPRATECH.

Assurez-vous de fournir toutes les informations pertinentes pour votre réclamation :

Description complète du dysfonctionnement, la référence produit et numéro de série, la preuve d'achat et date d'installation.

INFORMATION IMPORTANTE

Ce produit est soumis à la directive 2002/96/CE (WEEE) pour l'évacuation des déchets électriques. Les déchets électriques ne doivent pas être jetés avec les déchets ménagers. Veiller à les recycler dans les centres appropriés.

SUPRATECH

AUTOMATISMES - ACCESSOIRES - SANITAIRES INOX

2, rue des Cyprès - 37240 Bossée - France
Tél : 02 47 92 23 31 - info@autosanit.com
www.autosanit.com

