

SUPRATECH

L'HYGIÈNE EN MOUVEMENT !



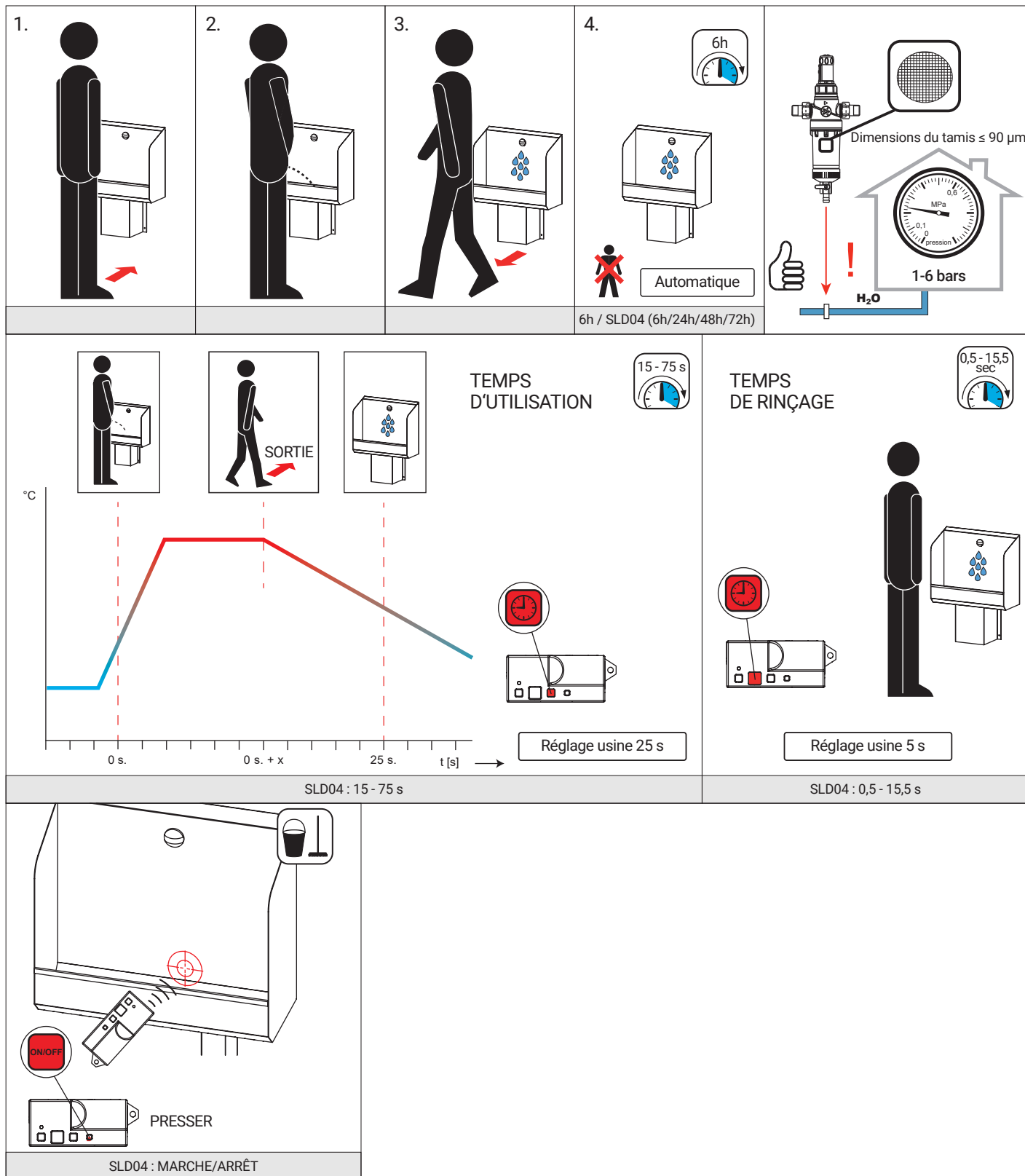
URINOIR COLLECTIF MURAL À RINÇAGE AUTOMATIQUE PAR DÉTECTION INVISIBLE

GUIDE D'INSTALLATION ET DE MAINTENANCE

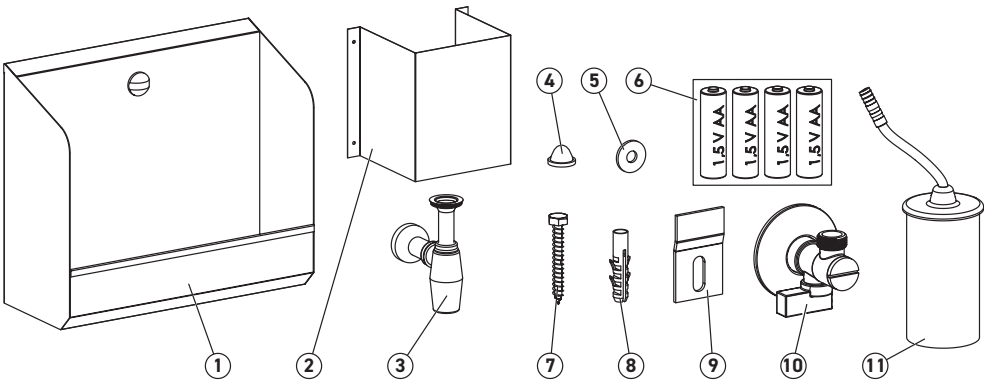
Urinoir collectif mural à rinçage automatique par détection invisible sur piles

Référence : **SPN-1TB**

FONCTION

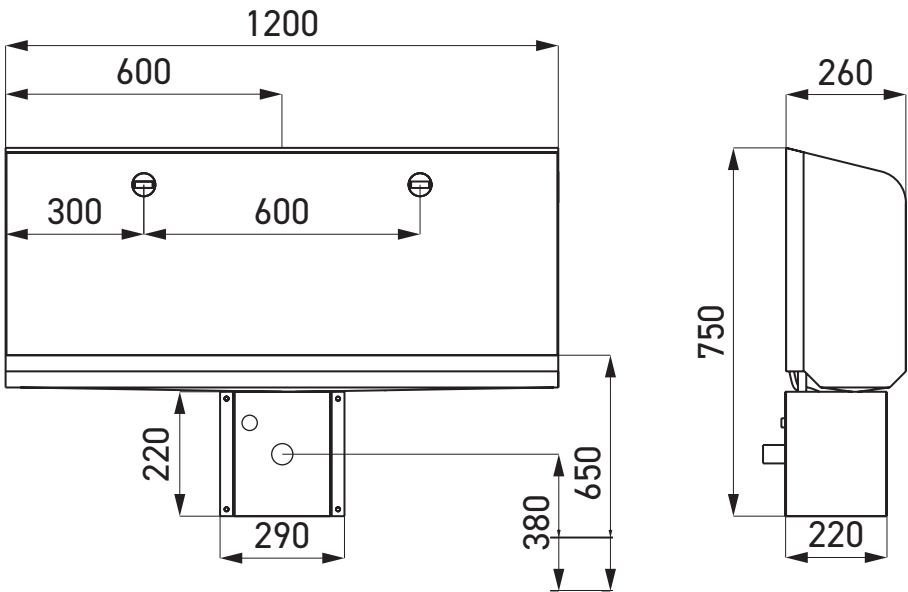


ÉQUIPEMENTS FOURNIS

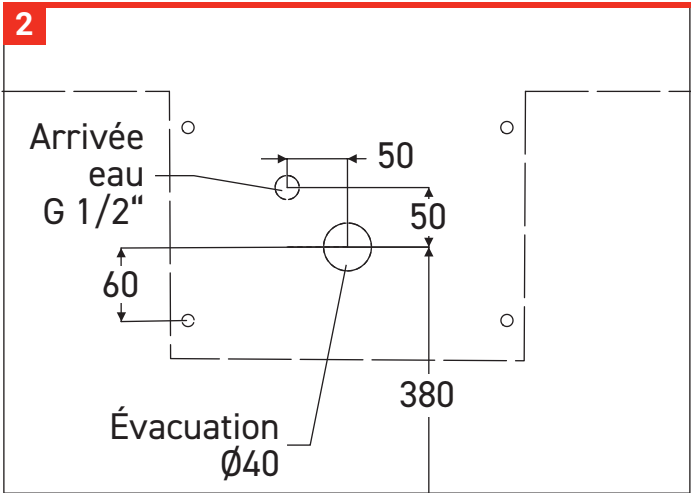
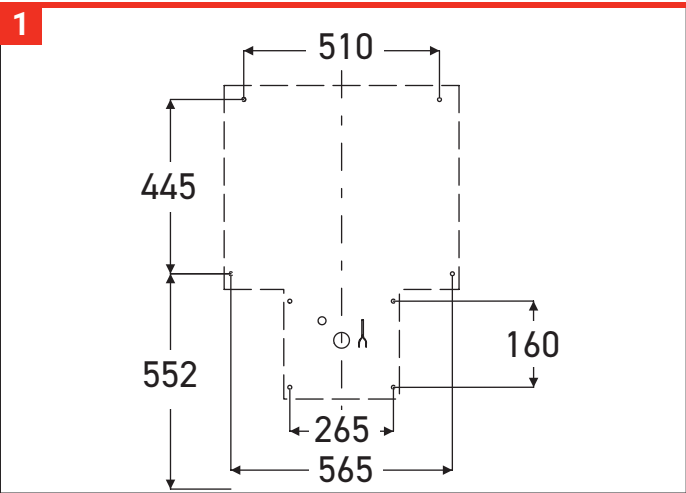


Pièce n°	Réf	Quantité
1		1
2	SAN-46887	1
3		1
4	SAN-46268	1
5	SAN-45836	8
6	DP-66	1
7	SAN-45847	8
8	SAN-45782	8
9	SAN-45780	2
10	SAN-45940	1
11	SAN-46741	1

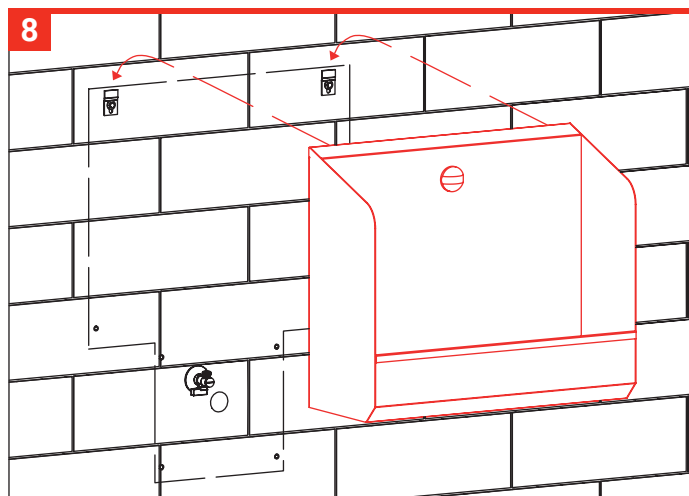
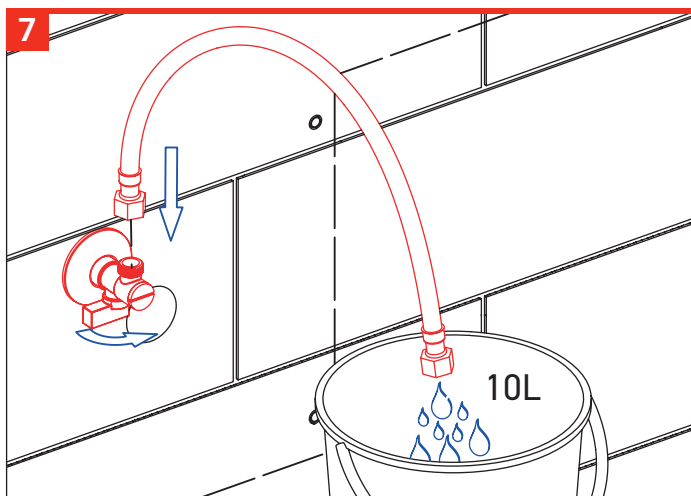
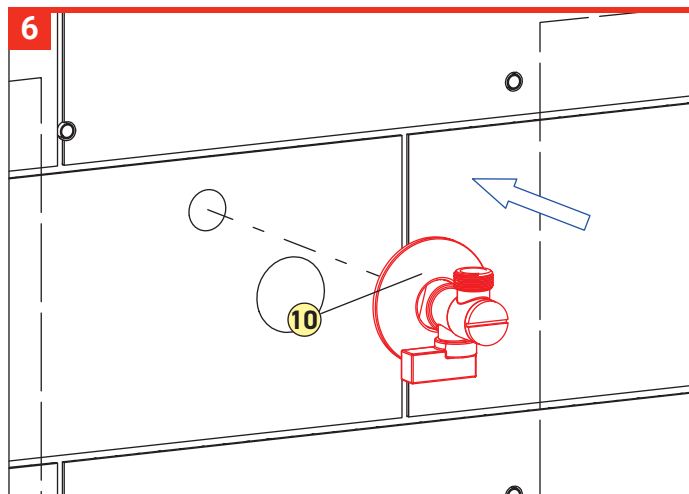
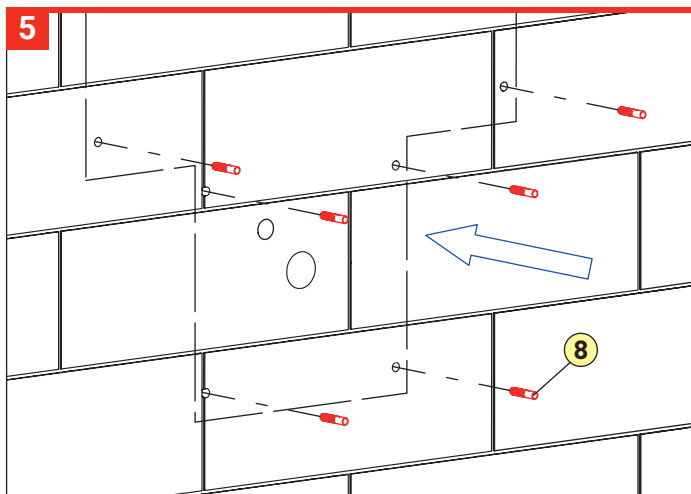
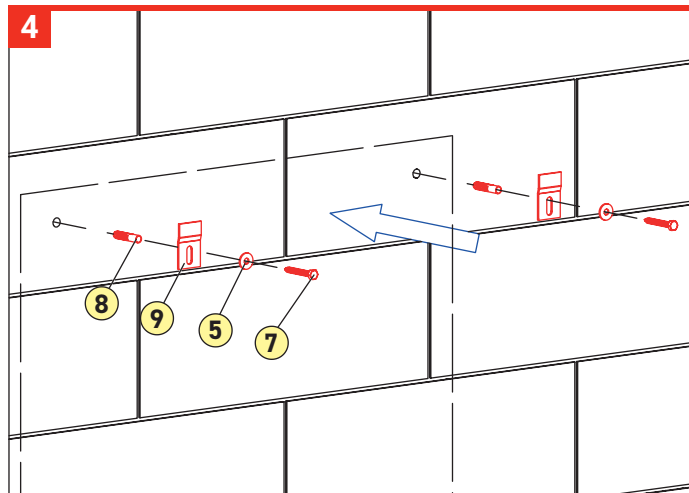
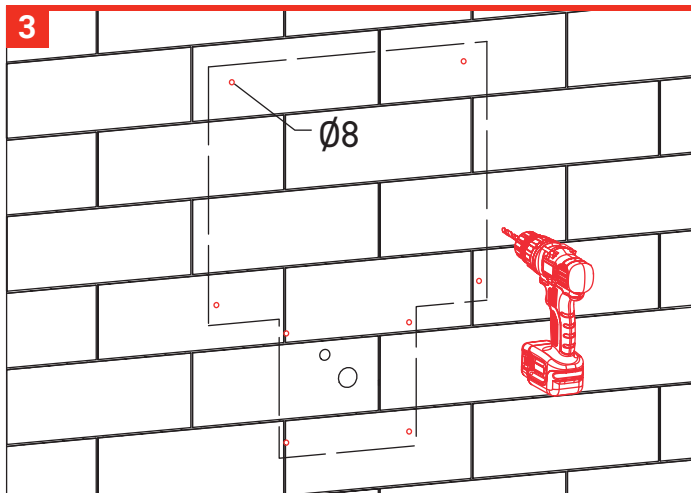
DIMENSIONS



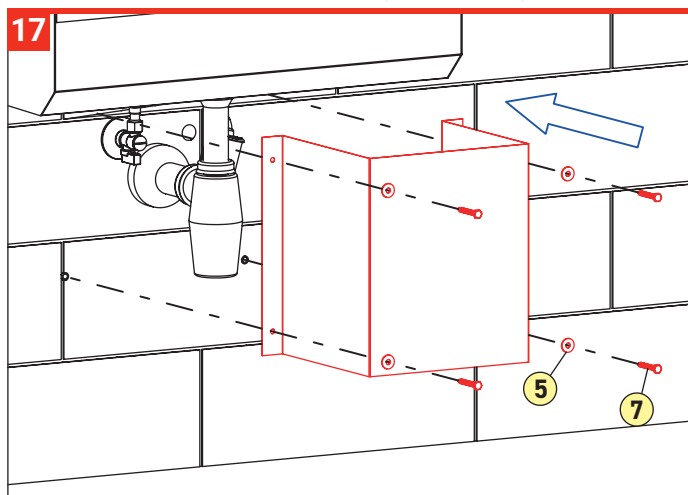
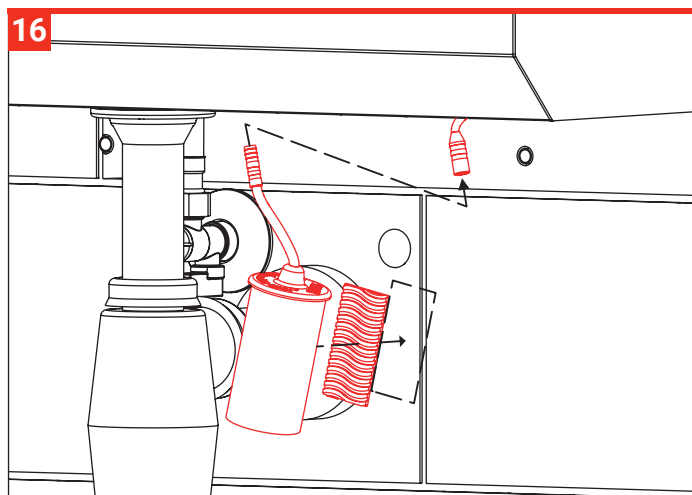
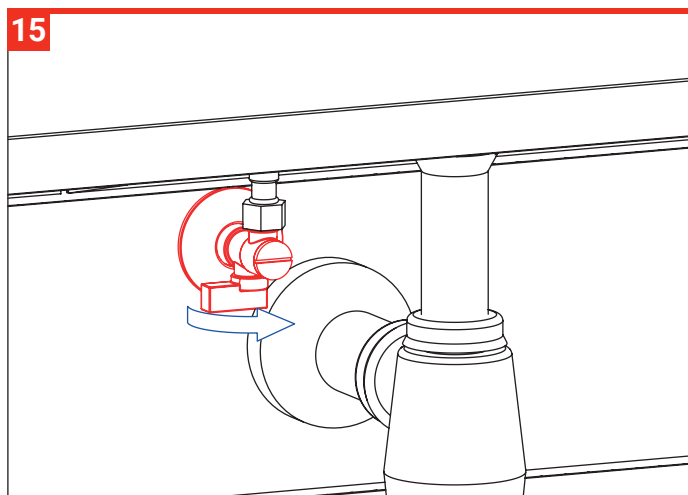
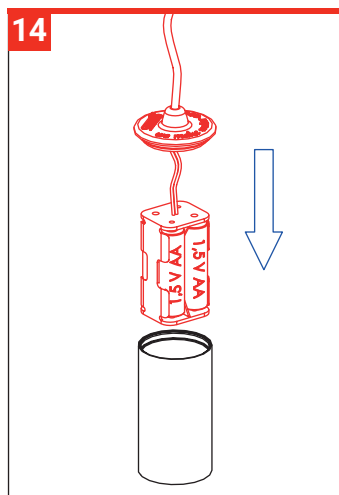
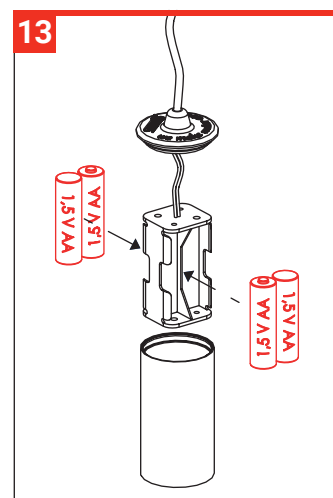
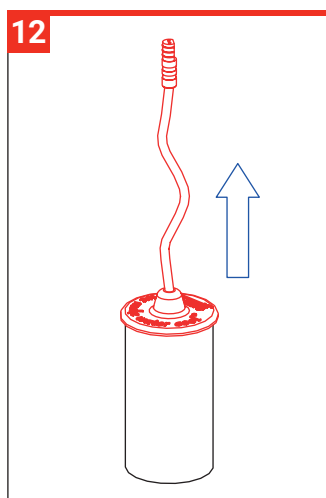
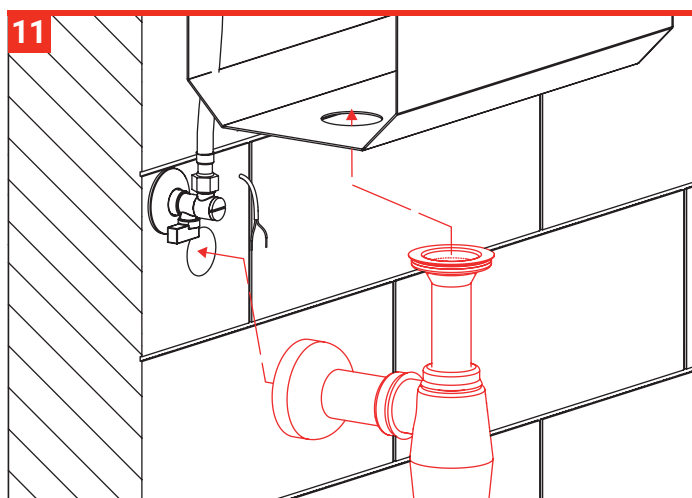
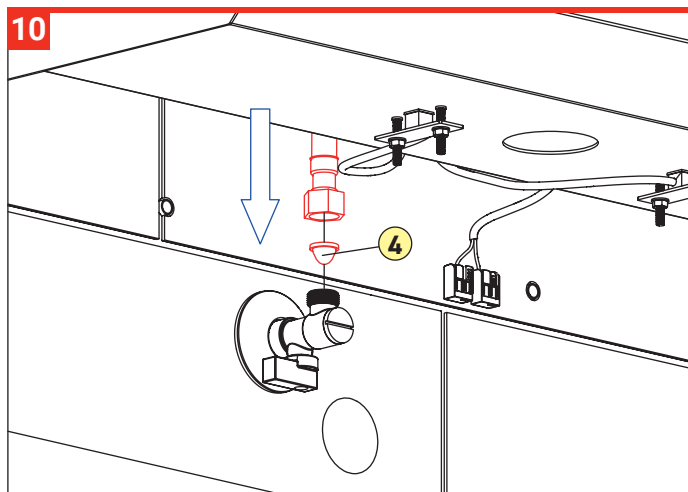
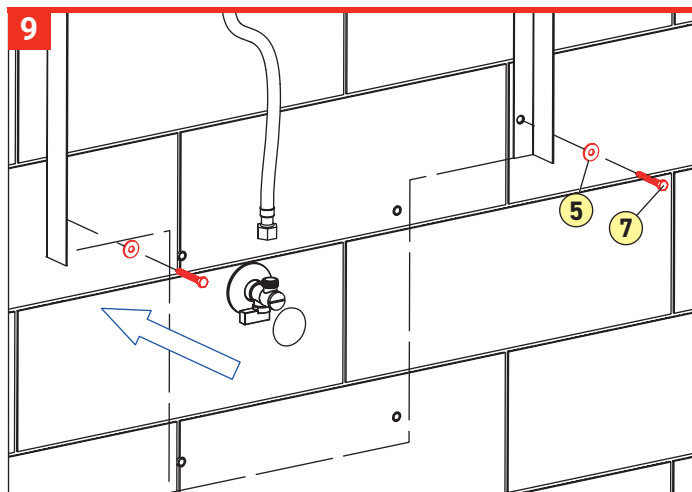
INSTALLATION



INSTALLATION



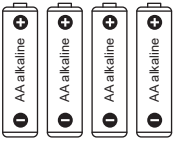
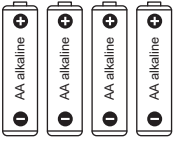
INSTALLATION



INSTALLATION



CONTRÔLE DE CAPACITÉ DE LA BATTERIE

	INDICATIONS	SYSTÈME ÉLECTRONIQUE	CHANGEMENT DE PILES
 Capacité 10%		EN FONCTION	RECOMMANDÉ
 Capacité 0%		ARRÊT	OBLIGATOIRE

MAINTENANCE

Il est recommandé de vérifier le filtre de l'électrovanne une fois par an, pour éviter un encrassement de la vanne.

Il est également recommandé de vérifier annuellement le serrage des vis et des raccordements.

Tous les composants en acier inoxydable doivent être nettoyés uniquement avec de l'eau savonneuse et un chiffon doux.

Il est strictement interdit d'utiliser des produits agressifs et abrasifs.

Se conformer à la réglementation locale pour disposer des emballages.

Fabrication conforme à la réglementation 73/23/EHS et 92/31/EHS.

ACCESSOIRES RECOMMANDÉS

Réf. **SLD04** : télécommande de réglages

Réf. **DP-66** : lot de 4 piles Alcaline

Réf. **SPN-SEP** : séparateur inox

NOTES

SUPRATECH

AUTOMATISMES - ACCESSOIRES - SANITAIRES INOX

2, rue des Cyprès - 37240 Bossée - France

Tél : 02 47 92 23 31 - Fax : 02 47 92 84 71

info@autosanit.com

www.autosanit.com



11.2024