

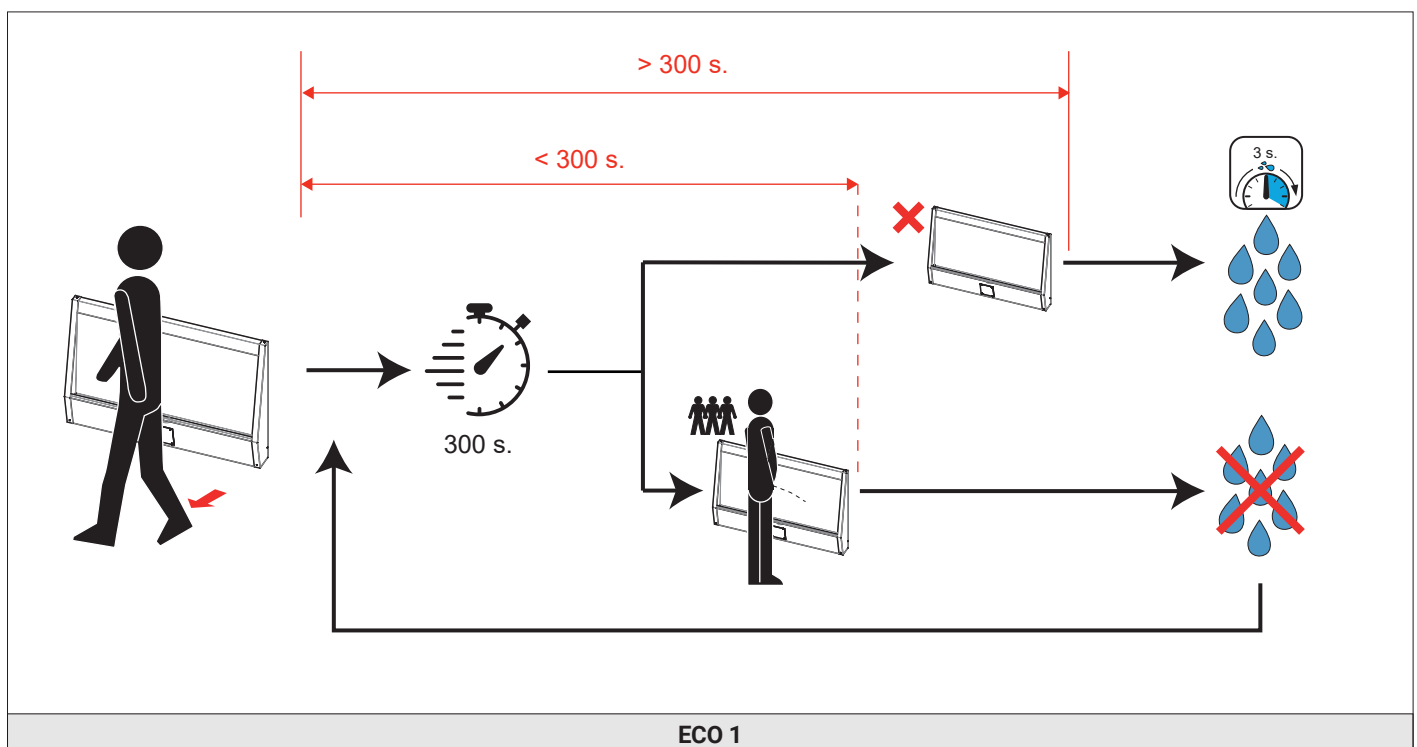
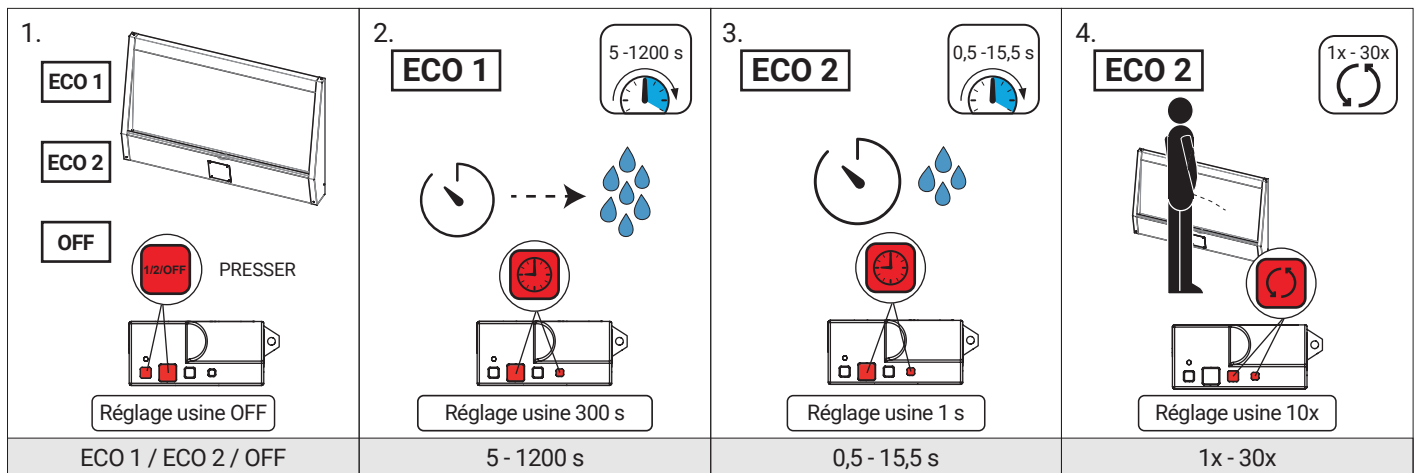
SUPRATECH

L'HYGIÈNE EN MOUVEMENT !



**STALLE URINOIR INOX SUR PIED
AVEC RINÇAGE AUTOMATIQUE INVISIBLE**

— GUIDE D'INSTALLATION ET DE MAINTENANCE —



Mode « INTENSE » ECO 1 : fonction adaptée aux environnements tels que les écoles, salles de spectacle, les stades ou tout autre endroit où de courtes périodes d'utilisation intense alternent avec de longues périodes d'inutilisation.

À la première utilisation, la détection mesure le délai d'attente. Si une autre utilisation est détectée dans le délai fixé (ECO Mode 1 - Temps 300s), le rinçage ne se déclenche pas.

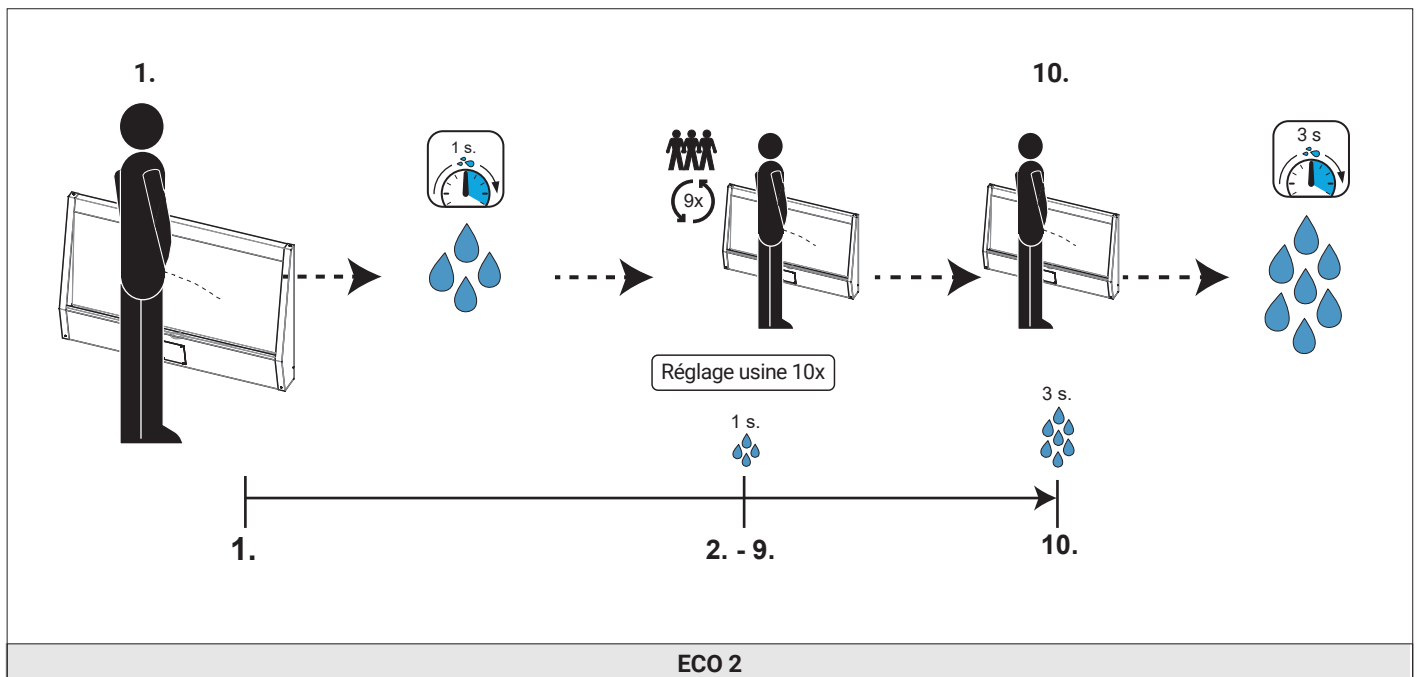
À l'expiration du temps fixé, le système rince automatiquement l'urinoir avec la durée configurée (durée de rinçage - 3 s).

Tant qu'aucune autre utilisation n'est détectée après ce rinçage, il n'y a pas de rinçage ni de mesure du temps.

Dès l'utilisation suivante, la mesure du temps recommence (ECO Mode 1 - Temps 300s) et après son expiration, l'électronique déclenche un nouveau rinçage.

Pour un usage optimal, l'utilisateur peut ajuster les paramètres en fonction de la fréquence et de la durée des interruptions.

FONCTIONS



Mode « BUREAU » ECO 2 : fonction adaptée aux environnements où l'urinoir est utilisé à des intervalles relativement courts et irréguliers tout au long de la journée.

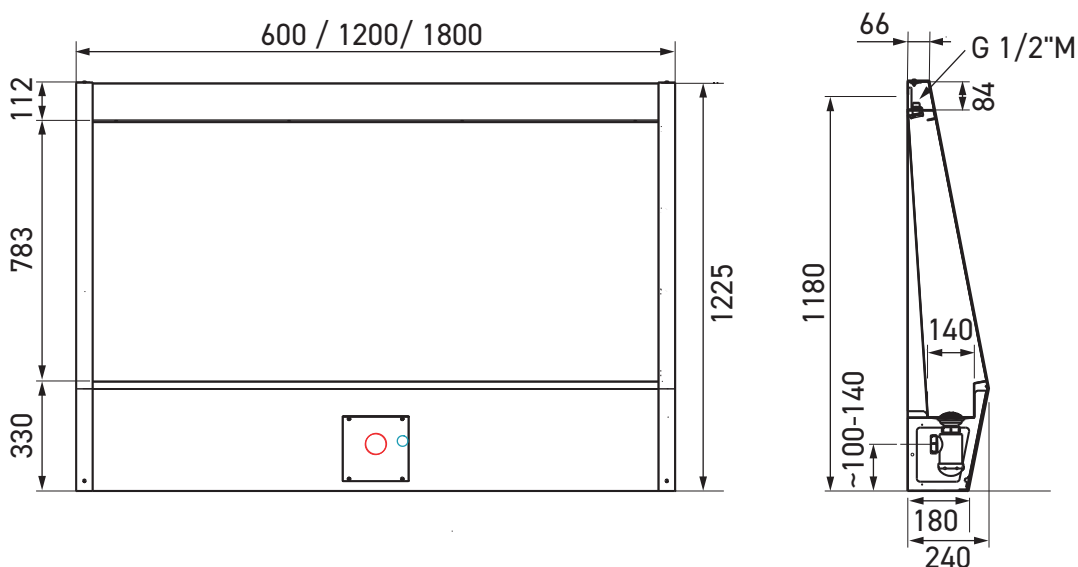
L'urinoir est rincé après chaque utilisation, mais pas toujours avec le même volume d'eau.

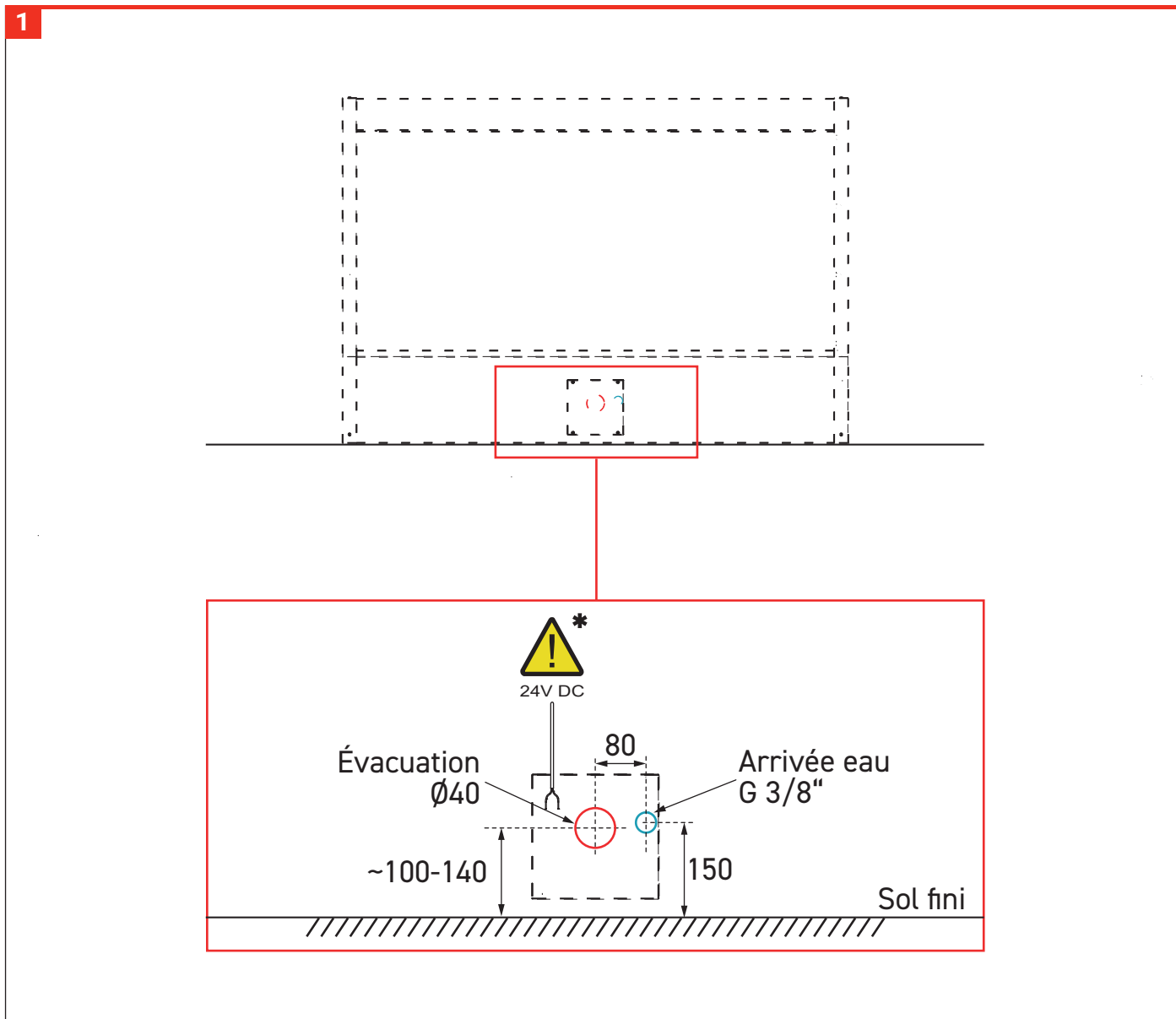
Dans le ratio pré-réglé (ajustable) (ECO Mode 2 compteur - 10), les « petits » rinçages (ECO Mode 2 durée chasse - 1 s) servant uniquement à rincer le bol et à prévenir les odeurs, alternent avec les « grands » rinçages (durée chasse - 3 s) qui nettoient le siphon de l'urinoir.

Selon ce réglage d'usine, 48 litres d'eau sont consommés pour 118 rinçages.

L'utilisateur peut ajuster les paramètres optimaux en fonction de la fréquence d'utilisation prévue.

DIMENSIONS

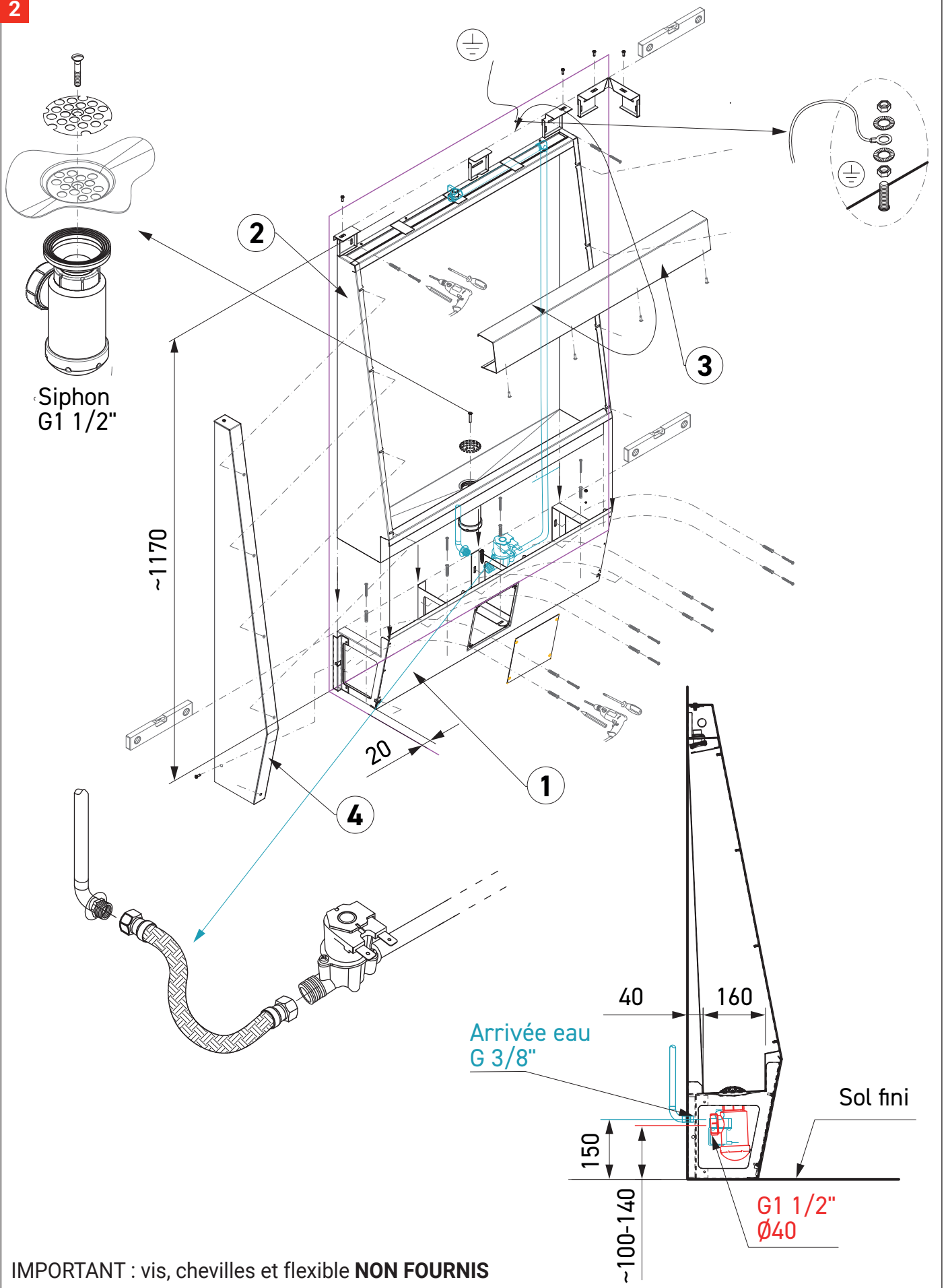




* Prévoir câble 2 x 1,5 mm² (max 50 m) depuis l'emplacement du boîtier transformateur 230/24V.

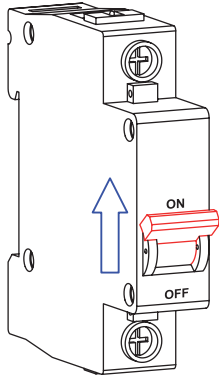
INSTALLATION DE LA STALLE INOX

2



INSTALLATION

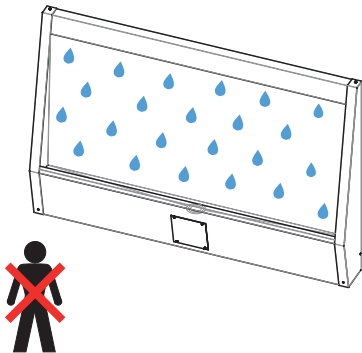
3



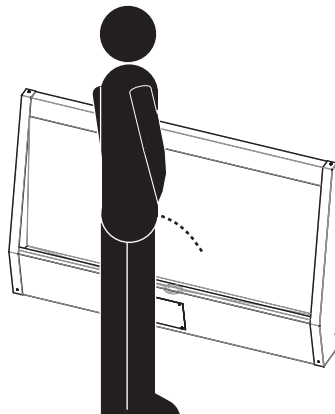
Pour le bon fonctionnement, il est nécessaire de maintenir l'unité **sous tension constante** (ne pas connecter l'alimentation derrière un interrupteur) !

4

Réglage automatique 30 s



5



6



MAINTENANCE

Il est recommandé de vérifier le filtre de l'électrovanne une fois par an, pour éviter un encrassement de la vanne.

Il est également recommandé de vérifier annuellement le serrage des vis et des raccords.

Tous les composants en acier inoxydable doivent être nettoyés uniquement avec de l'eau savonneuse et un chiffon doux.

Il est strictement interdit d'utiliser des produits agressifs et abrasifs.

Se conformer à la réglementation locale pour disposer des emballages.

Fabrication conforme à la réglementation 73/23/EHS et 92/31/EHS.

ACCESSOIRES RECOMMANDÉS

Réf. **SLD04** : télécommande de réglages

Réf. **URPX-SEPP** : séparateur inox

SUPRATECH

AUTOMATISMES - ACCESSOIRES - SANITAIRES INOX

2, rue des Cyprès - 37240 Bossée - France
Tél : 02 47 92 23 31 - info@autosanit.com
www.autosanit.com



05.2026