

## Stalle urinoir inox sur pied

Référence : **URPX-P**

### Description

Stalles d'urinoir inox sur pied à poser au sol modulables pour installation en série, en L, en U.

Rinçage complet par rampe inox perforée, effet mur d'eau : raccord plomberie accessible et rampe de rinçage amovible pour la maintenance.

Conçu spécialement pour un montage et une maintenance simplifiés, avec une grande modularité selon la configuration souhaitée.

### Caractéristiques techniques

Stalle collective en acier inoxydable qualité AISI 304, finition brossé, épaisseur inox 1,2 mm.

Arrivée d'eau centrale 1/2" avec raccord plomberie accessible.

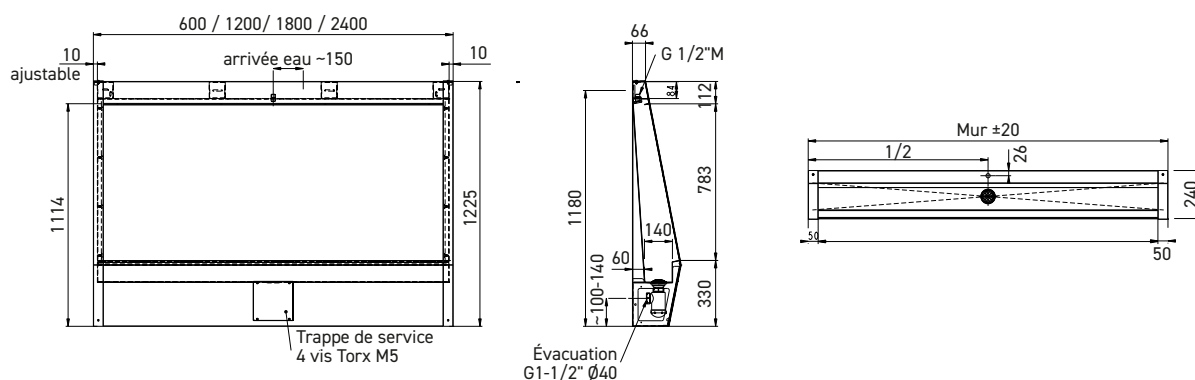
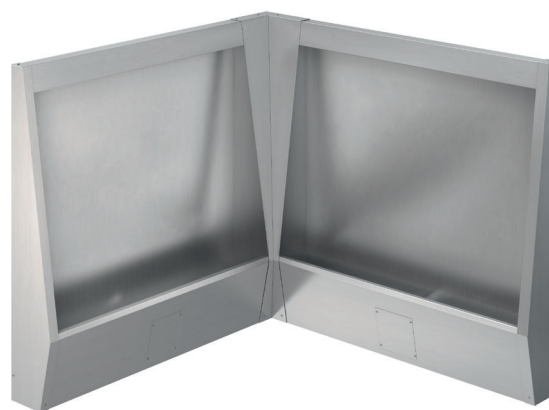
Évacuation par bonde centrale 1 1/2" Ø40 mm.

À poser au sol, siphon accessible par trappe de service.

Dim. : L600 à 2400 x P240 x H1225 mm.

Conforme normes CE.

Garantie 10 ans.



### Références choix des modèles

Stalle urinoir inox sur pied

- **URPX-600P** 600 mm
- **URPX-1200P** 1200 mm
- **URPX-1800P** 1800 mm
- **URPX-2400P** 2400 mm

### Options

- Cache-jonction entre stalles (réf. URPX-JP)
- Cache-angle 90° ou sur mesure (réf. URPX-ANGP)
- Cache latéral lorsque côté visible, non posé contre mur (réf. URPX-LAT-GP côté gauche ou URPX-LAT-DP côté droit)
- Séparateur inox (réf. URPX-SEPP)