

Fiche Technique

Description

Bâti-support métallique pour WC suspendu, avec robinet électronique VENUS XS intégré pour chasse directe WC par détection de présence, sans contact manuel. Façade inox antivandalisme.

VENUS XS délivre 3 litres pour déjections liquides et 6 litres pour déjections solides. Une moyenne de 3.8 litres par chasse (en estimant 3 demi chasses pour une chasse complète) réduit la consommation de plus de 37 % comparée à une chasse WC de 6 litres.

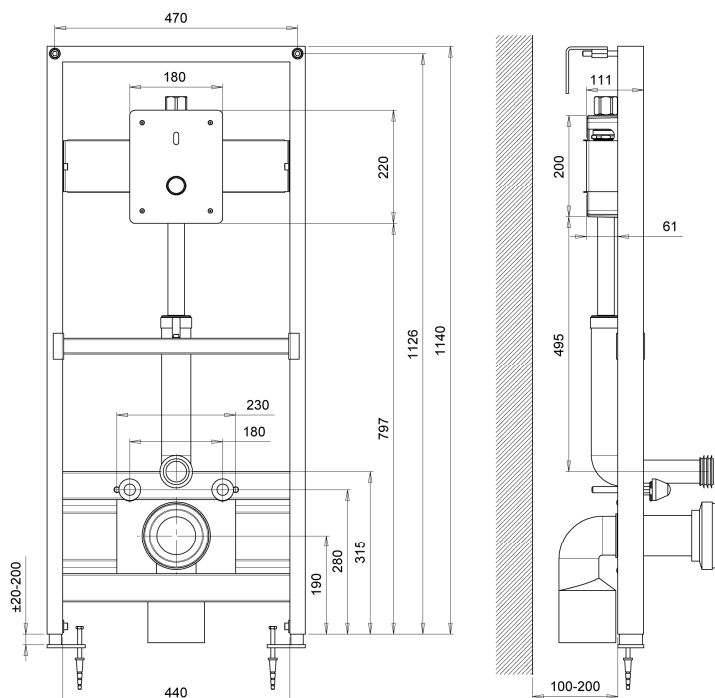
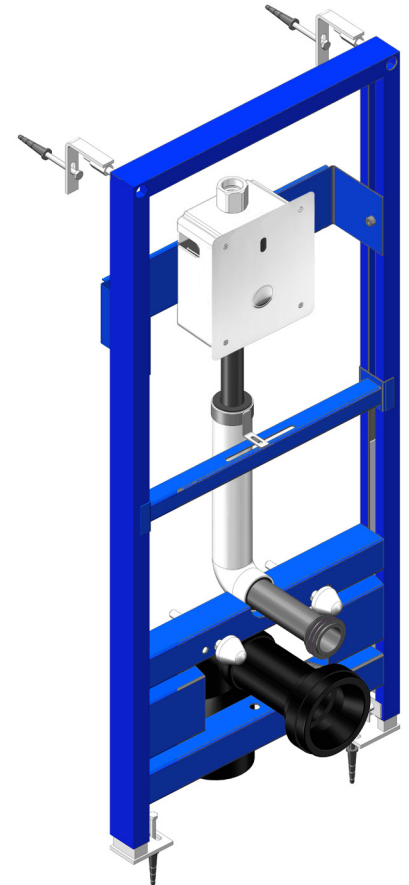
La détection détermine si la chasse directe doit être complète ou réduite en fonction de la distance et du temps de présence = demi-chasse pour moins d'une minute et chasse complète pour plus d'une minute

Chasse d'eau automatique après chaque utilisation :

- *Elimine les odeurs pour chasse non tirée*
- *Pas de contaminations croisées par contact*
- *Adaptée aux Personnes à Mobilité Réduites*
- *Valorise la qualité des installations sanitaires*
- *Bouton manuel de courtoisie*

Caractéristiques Techniques

- Déclenchement électronique par détection infrarouge
- Temporisation 7 secondes, ajustable par télécommande
- Alimentation par transformateur 230/9 V
- Façade anti-vandalisme inox AISI 304 H220xL180 mm
- Robinet d'arrêt, électrovanne et filtre dans boîtier
- Raccordement eau froide 1"
- Option rinçage périodique 24 H
- Bâti réglable en hauteur. Fixation cuvette par 2 tiges M12
- Pipe coudée évacuation ø 100 mm
- Tube de chasse avec nez de jonction ø 55 mm



Références

- DWS-25-KE** avec transformateur 230/9V
- DWS-25-PKE** avec transformateur 230/9V et bouton sensible Piezo

Options :

- Télécommande RES-31
- Rinçage périodique
- Boîtier transformateur RES-291 IP 67 pour alimenter jusqu'à 3 robinets
- Boîtier de jonction RES-295 pour alimenter jusqu'à 10 robinets